

CODICE EAN : 3760244880208

DA 5 V A 29 V

ALF2902M



**PRECISO** : alimentatore a commutazione con un'ondulazione di < 3 mV rms.

**UNIVERSALE** : 12 impostazioni in passi da 2 V con intervallo di regolazione da  $\pm 1$  V.

**COMPLETO** : funzione caricabatterie piombo-acido da 12 o 24 V.

**PRATICO** : interruttore ON/OFF indicatori di stato e posizione caricabatterie.

**PROTETTO** : contro cortocircuito e polarità inversa.

**RESISTENTE AGLI URTI** corpo in policarbonato.



## 60 WATT

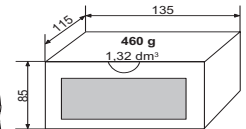
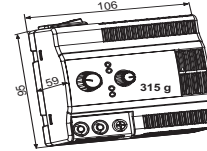
Da 5 V a 29 V

Da 2,5 A a 24 V

Da 3,5 A a 12V

Da 4 A a 5 V

e caricabatterie da 12 V o 24 V



## Specifiche

### Tensione

- Uscite flottanti su connettori di sicurezza da 4 mm.
- Tensione di uscita : regolabile da 5 a 29 V tramite interruttore a 12 posizioni e posizioni dell'interruttore di regolazione fine : 6, 8, 10, 12, 14, 16, 18, 20, 22, 24, 26, 28 Volt intervallo di regolazione fine :  $\pm 1$  Volt, a prescindere dall'impostazione dell'interruttore posizioni del caricabatterie piombo-acido da 12 e 24 V identificate da due indicatori LED
- Precisione :  $\pm 1\%$
- Regolazione : < 50 mV a 5 V 4 A e < 10 mV a 29 V 2,1 A per una variazione di carico da 0 a 100%. < 1 mV a 29 V 2,1 A e < 4 mV a 5 V 4 A per una variazione di linea da 190 V a 253 V.
- Ondulazione : < 3 mV rms compresi: < 3 mV da picco a picco del segnale da 100 kHz < 4 mV da picco a picco del segnale da 100 kHz < 10 mV da picco a picco dei transistori di commutazione
- Resistenza interna : < 3 m $\Omega$ .
- Tempo di tenuta : 25 ms a mezzo carico e 12 ms a pieno carico. (Ingresso linea 190 V)
- Indicatori : Indicatore LED verde: "alimentatore funzionante" Indicatore LED giallo: "posizione caricabatterie 12 V e 24 V" Indicatore LED rosso: "stato, fusibile di uscita rotto"

### Corrente

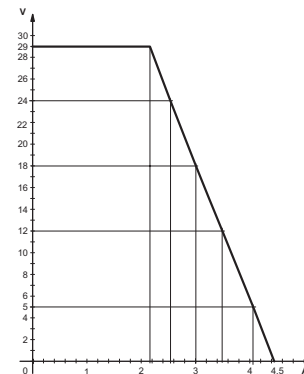
- Max I : 4,2 A in condizione di corto circuito da 4 A a 5 V da 3,5 A a 12 V da 2,5 A a 24 V da 2,1 A a 29 V

### Caricatore per batteria

- Capacità nominale delle batterie piombo-acido senza elettrolita: 35 Ah per 12 V e 20 Ah per 24 V.
  - Capacità minima delle batterie piombo-acido sigillate : 10 Ah per 12 V e 7 Ah per 24 V.
- (In ogni caso, fare riferimento alla nota del produttore delle batterie)

### Potenza

- Una funzione lineare di tensione da 60 W a 20 W (da 29 a 5 Volt).



### Protezione

- Protezione da corto circuito tramite limite di corrente.
- Contro sovracorrente sull'ingresso principale, tramite fusibile.
- Contro polarità inversa della batteria tramite fusibile di uscita.

### Altre specifiche

- Sicurezza : classe II, doppio isolamento, come da norma EN 61010-1 ed EN 60335-2-29.
- EMC : conforme alla norma EN 61326-1, criteri di prestazioni B, e alla norma EN 55011, ISM Gruppo I, Classe B.
- Livello di protezione : IP 30.
- Tensione d'ingresso : da 190 a 253 Volt, 50 / 60 Hz.
- Ingresso rete elettrica : Connettore C8 con cavo amovibile CEI320 C7 (doppio isolamento 2 poli).
- Consumo di energia : 71 W max.
- Comando ON/OFF : interruttore bistabile
- Rigidità dielettrica : 3.000 V CA tra ingresso e uscita.
- Presentazione : corpo in policarbonato.