



PRECISA: fuente de alimentación conmutable que ofrece una ondulación < 3mV rms.

UNIVERSAL: 12 configuraciones en escalones de 2V con rango de ajuste de $\pm 1V$.

COMPLETA: función de cargador de batería de plomo de 12 o 24V.

PRÁCTICA: interruptor ON/OFF, indicadores de posición y estado del cargador.

PROTEGIDA: contra cortocircuitos y polaridad inversa.

RESISTENTE A GOLPES: carcasa de policarbonato.



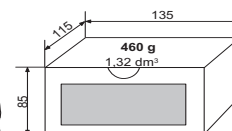
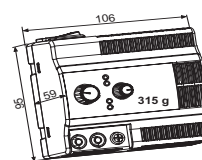
60 VATIOS

5V a 29V

2,5A a 24V

3,5A a 12V

4A a 5V y cargador de batería de 12V o 24V



Especificaciones

Tensión

- Salidas flotantes en conexiones de seguridad de 4 mm.
- Tensión de salida : ajustable de 5 a 29V mediante interruptor de 12 posiciones, y posiciones de interruptor : 6, 8, 10, 12, 14, 16, 18, 20, 22, 24, 26, 28 Volts
- de ajuste fino : ± 1 Volt, cualquiera que sea el ajuste del interruptor
- gama de ajuste fino : Posiciones del cargador de batería de plomo de 12 y 24V identificadas por dos indicadores LED
- Precisión : $\pm 1\%$.
- Regulación : < 50mV a 5V 4A y < 10mV a 29V 2,1A para una variación de carga del 0 al 100%.
- Ondulación : < 3mV rms incluyendo: < 3mV de cresta a cresta de la señal de 100kHz. < 4mV de cresta a cresta de la señal de 100kHz. < 10mV de cresta a cresta de los transitorios de conmutación
- Resistencia interna : < 3m Ω .
- Tiempo de mantenimiento: 25 ms a media carga y 12 ms a carga completa. (entrada de línea de 190V).
- Indicadores : indicador LED verde: «fuente de alimentación en funcionamiento»
- Indicador LED amarillo: «posición del cargador de 12V y 24V»
- Indicador LED rojo: «estado, fusible de salida roto»

Corriente

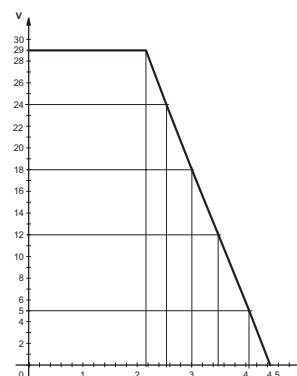
- I máx. : 4,2A en estado de cortocircuito
- 4A a 5V
- 3,5A a 12V
- 2,5A a 24V
- 2,1A a 29V

Cargador de la batería

- Capacidad nominal de las baterías de plomo con electrolito libre: 35 Ah para 12V y 20 Ah para 24 V.
- Capacidad mínima de las baterías de plomo selladas: 10 Ah para 12V y 7 Ah para 24V. (En todos los casos, consultar la información del fabricante de las baterías)

Potencia

- Una función lineal de tensión de 60W a 20W (29 a 5 voltios).



Protección

- Protección contra cortocircuitos, por limitación de corriente.
- Contra sobrecorriente en la entrada principal, mediante fusible.
- Protección de polaridad invertida de la batería mediante fusible de salida.

Otras especificaciones

- Seguridad : clase II, doble aislamiento, conforme a la norma EN 61010-1 y EN 60335-2-29.
- CEM : cumple la norma EN 61326-1, criterio B de rendimiento, y EN 55011, grupo I ISM, clase B.
- Grado de protección : IP 30.
- Tensión de entrada : 190 a 264 voltios, 50 / 60 Hz.
- Entrada de la red : conector C8 con cable C7 CEI320 (2 polos de doble aislamiento)
- Consumo eléctrico : 71 W máx.
- Control ON/OFF : conmutador.
- Rigidez dieléctrica : 3000 Vac entre entrada y salida.
- Presentación : carcasa de policarbonato.