



MISE A JOUR DU FIRMWARE

Afin de pouvoir mettre à jour le firmware de nos produits via l'interface USB, il est nécessaire de télécharger et d'installer l'utilitaire de mise à jour **Flip**:

Flip Installer - 3.4.7.112	30/11/2016 14:33	Application	5 770 Ko
JRE - Flip Installer - 3.4.7.112	01/12/2016 11:04	Application	21 311 Ko

Si vous disposez déjà d'un environnement d'exécution JAVA, copier Flip Installer sinon copier JRE – Flip Installer.

Lancer le logiciel d'installation et suivre les indications jusqu'au message final.

Copier la nouvelle mise à jour de votre produit (fichier avec extension hex) dans votre PC.



Copier uniquement le fichier correspondant à votre matériel, une mise à jour avec un fichier d'un autre appareil peut rendre inutilisable votre produit.

Connecter la liaison USB à votre PC et mettre sous tension votre produit (ALR3220, ALR3206D) dès l'affichage du sablier appuyer sur la touche **[.]** et ensuite sur la touche **[Esc]**, ou **[2nd]** l'affichage indique quand le mode téléchargement est activé.

Si le driver USB mode DFU n'est pas installé, une fenêtre s'affiche pour charger le driver, choisir l'option recherche automatique du driver.

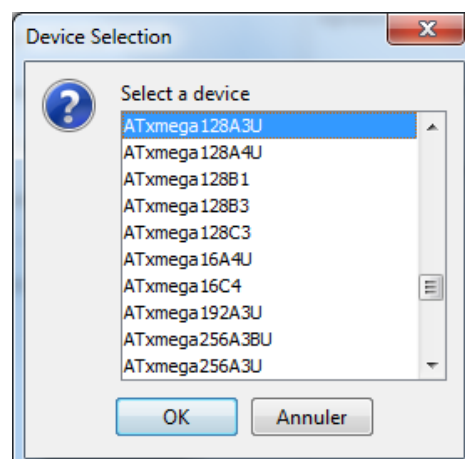
Démarrer le programme **Flip**.



1) Sélectionner l'icône



puis la ligne ATxmega128A3U dans la liste affichée.

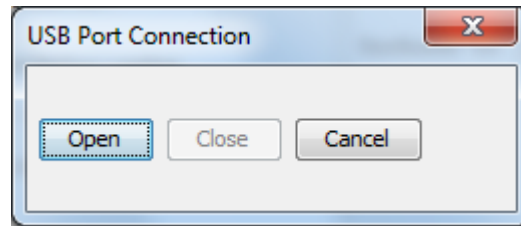




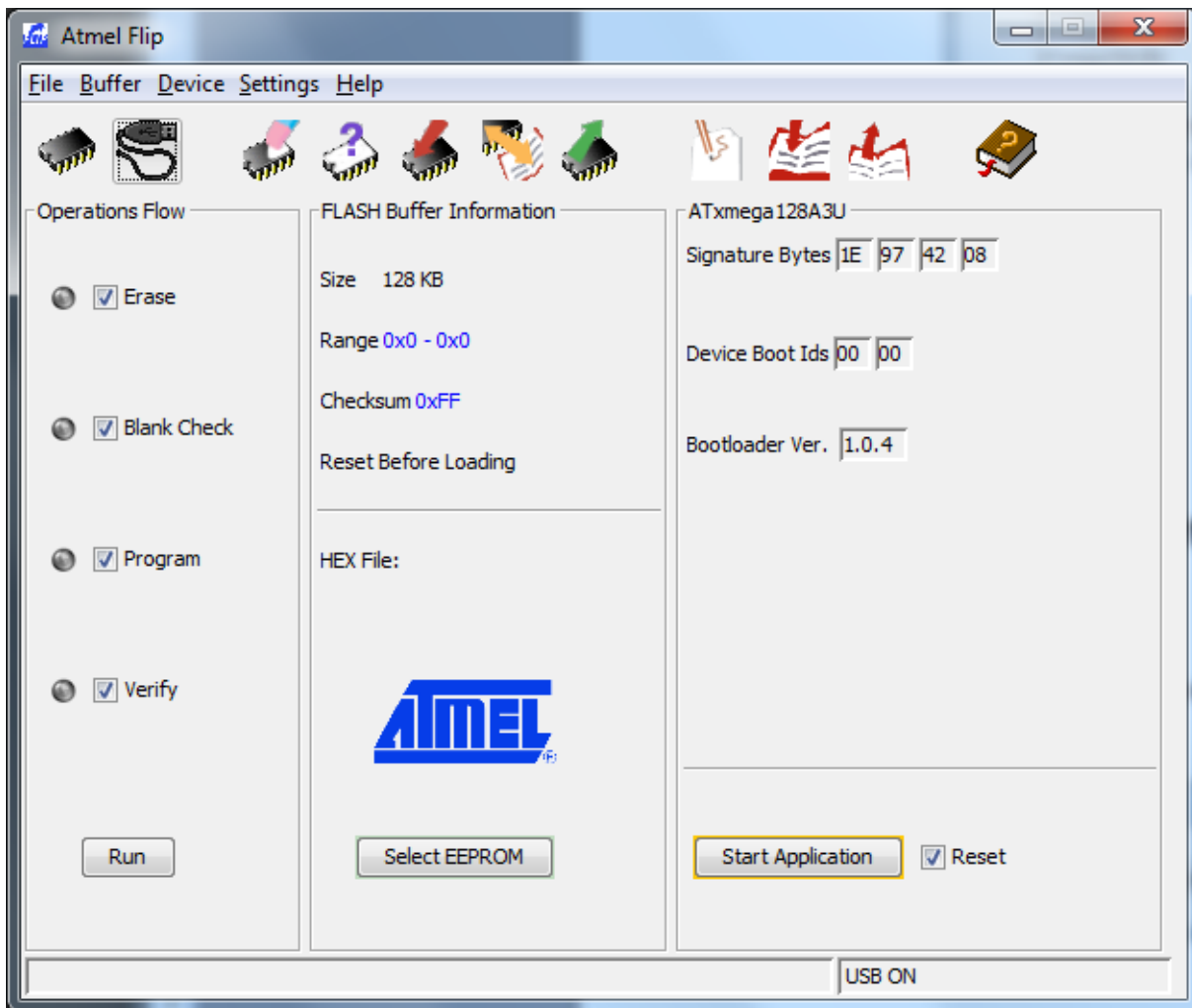
2) Sélectionner l'icône



puis sélectionner le port USB et valider par la touche Open de la fenêtre affichée.

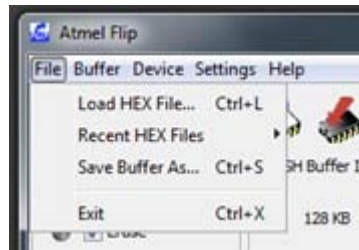


La fenêtre ci-dessous s'affiche :



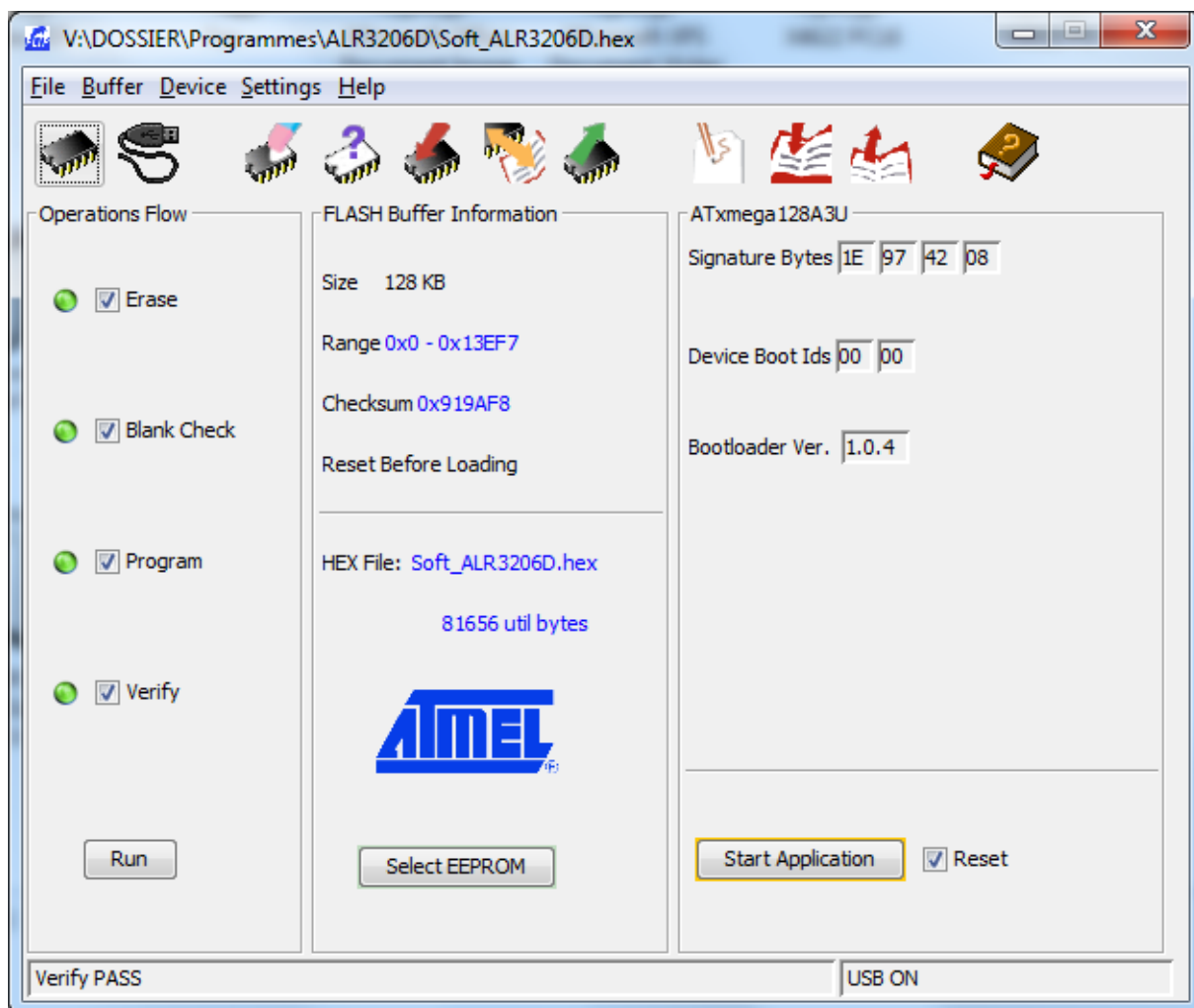


3) Sélectionner le fichier à télécharger avec le menu File->Load Hex File...



4) Vérifier que les cases Erase, Blank Check, Program et Verify sont bien cochées et appuyer sur le bouton **Run**

La fenêtre ci-dessous s'affiche à la fin de la programmation (exemple) :



La mise à jour est terminée, arrêter et redémarrer votre produit.