

CODE EAN : 3760244880208

5 V À 29 V ALF2902M

- PRECISE** : ondulation < 3 mV efficace.
- UNIVERSELLE** : 12 positions au pas de 2 V avec réglage fin de  $\pm 1$  V.
- COMPLETE** : Fonction chargeur de batterie au plomb 12 ou 24 V.
- PRATIQUE** : Interrupteur M/A, Témoins de fonctionnement et de positions chargeur.
- PROTEGEE** : Contre les courts-circuits et les inversions de polarité.
- ANTICHOCS** : Boîtier polycarbonate

**60 WATTS**

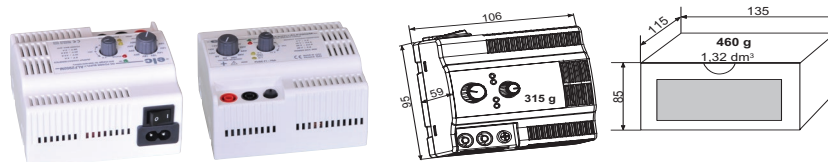
5 V à 29 V

2,5 A à 24 V

3,5 A à 12 V

4 A à 5 V

et chargeur de batterie  
au plomb 12 V ou 24 V


**Caractéristiques techniques**
**Tension**

- Sorties flottantes sur douilles de sécurité de 4 mm.
- Tension de sortie : ajustable de 5 à 29 V par commutateur à 12 positions et réglage fin.  
positions du commutateur : 6, 8, 10, 12, 14, 16, 18, 20, 22, 24, 26, 28 Volts.  
variation du réglage fin :  $\pm 1$  Volt quelle que soit la position du commutateur.  
Positions chargeur de batterie au plomb 12 et 24 V repérées par deux LED
- Précision :  $\pm 1\%$
- Régulation : < 50 mV à 5 V @ 4 A et < 10mV à 29V @ 2,1A pour une variation de charge de 0 à 100%.  
< 1 mV à 29 V @ 2,1 A et < 4 mV à 5 V @ 4 A pour une variation secteur de  $\pm 10\%$ .
- Ondulation : < 3 mV efficace comprenant :  
< 3 mV crête à crête du signal à 100 kHz  
< 4 mV crête à crête du signal à 100 Hz  
< 10 mV crête à crête de pics de commutations
- Résistance interne : < 3 m $\Omega$
- Temps de maintien : 25 ms à 50% de charge et 12 ms à 100% (secteur à 190 V)
- Visualisation : Led verte "alimentation en fonctionnement"  
Leds jaune "position chargeur de batterie Pb 12 V et 24 V"  
Led rouge "status, fusible de sortie coupé"

**Intensité**

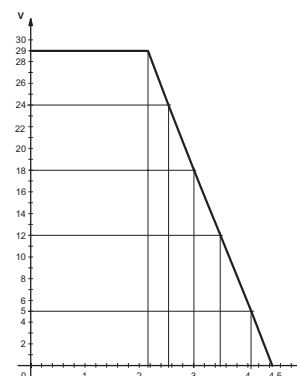
- I maxi : 4,2 A au court-circuit  
4 A à 5 V  
3,5 A à 12 V  
2,5 A à 24 V  
2,1 A à 29 V

**Chargeur de batterie**

- Capacité nominale des batteries au plomb à électrolyte libre (charge 14 H) : 35 Ah pour les 12 V et 20 Ah pour les 24 V.
- Capacité minimale des batteries au plomb scellées (I charge = 1/3 I nominal) : 10 Ah pour les 12 V et 7 Ah pour les 24 V.  
(Dans tous les cas, se reporter à la notice du fabricant des batteries)

**Puissance**

- Varie linéairement de 60 W à 20 W en fonction de la tension (29 à 5 Volts).

**Protections**

- Contre les courts-circuits par limitation de courant.
- Contre les surintensités sur la source, par fusible.
- Contre les inversions de polarité batterie, par fusible en sortie.

**Autres caractéristiques**

- Sécurité : Classe II, double isolation, conforme à la norme EN 61010-1 et EN 60335-2-29.
- CEM : Conforme aux normes EN 61326-1, critère d'aptitude B, EN 55011, ISM Groupe I, Classe B.
- Indice de protection : IP 30.
- Alimentation : Secteur 190 à 264 Volts, 50/60Hz.
- Entrée secteur : Embase C8 avec cordon IEC320 C7 amovible (2 pôles double isolation).
- Consommation : 71 W maxi.
- Mise sous tension : Interrupteur à bascule.
- Rigidité diélectrique : 3000 VAC entre entrée et sortie.
- Présentation : Boîtier polycarbonate sérigraphié.